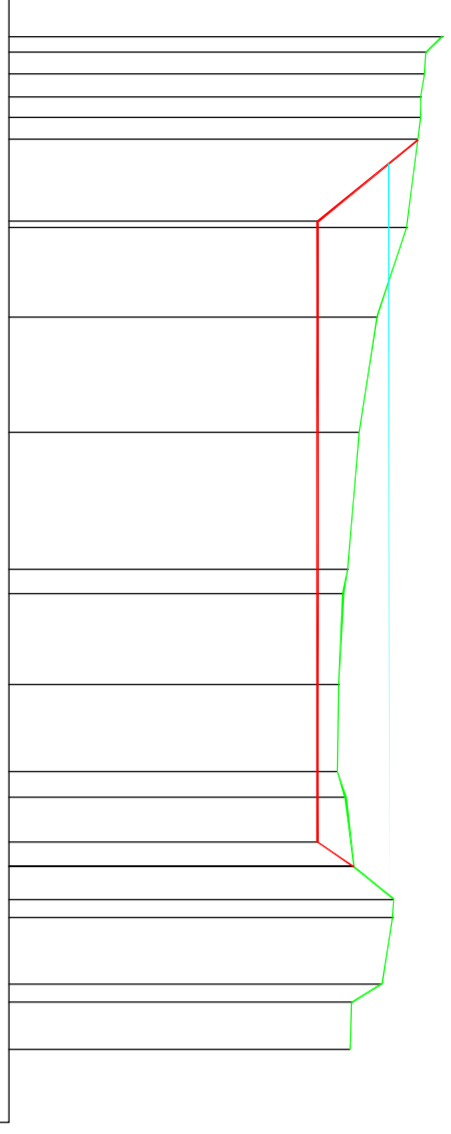


Profil en long AA'

Bassin tampon

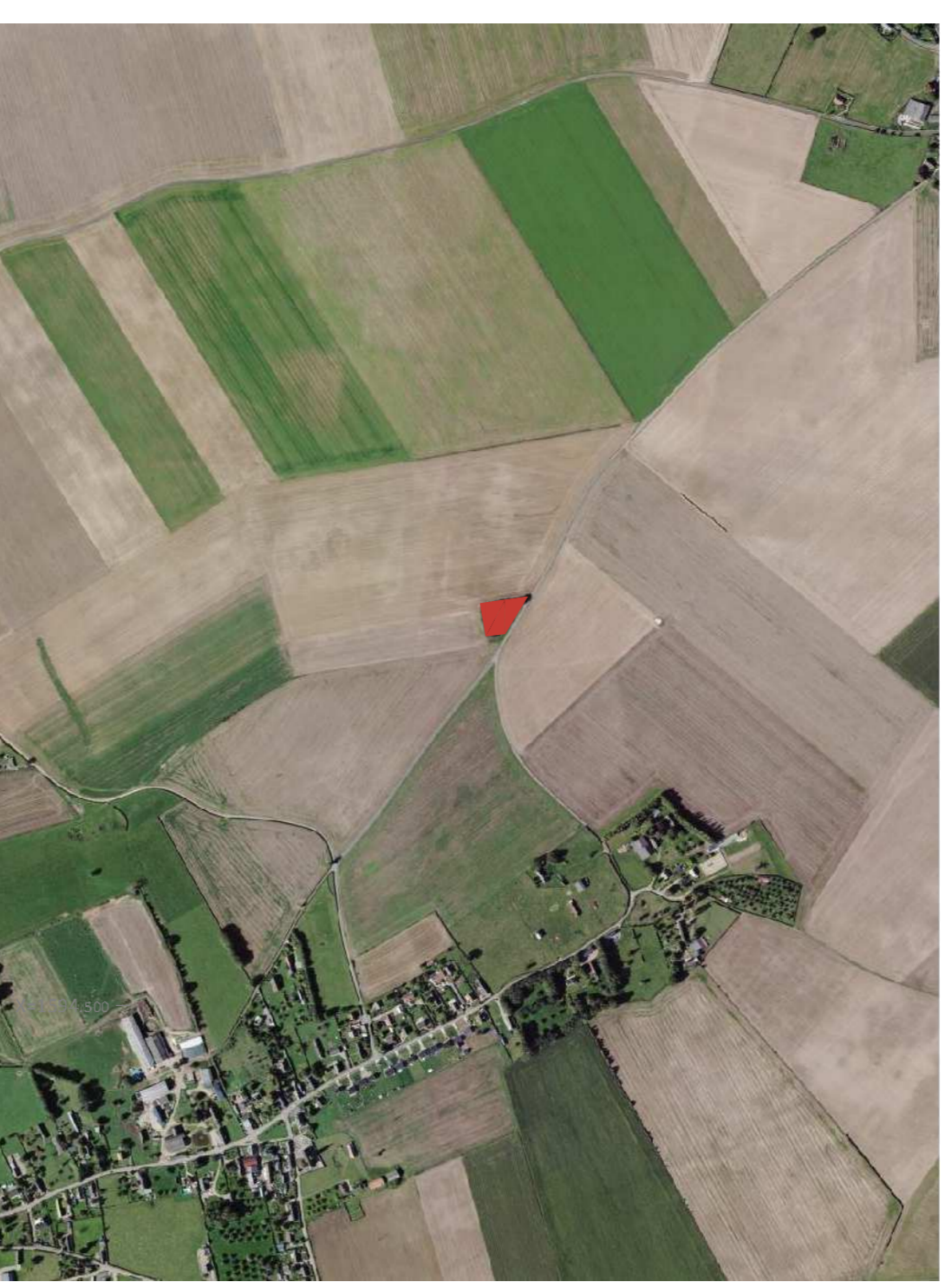


Echelle en XY : 5/2



N°	N°														
	1	2	3	4	5	6	7	8	9	10	11	12	13	14	15
Nombres des points TN	1	2	3	4	5	6	7	8	9	10	11	12	13	14	15
Altitudes TN	150,03	149,42	149,55	148,24	147,74	147,17	147,17	147,17	147,17	147,17	147,17	147,17	147,17	147,17	147,17
Distances cumulées TN	0,00	5,54	13,10	19,343	27,151	35,36	44,09	53,45	63,45	74,09	85,45	97,54	110,36	123,91	138,19
Distances partielles TN	5,54	7,59	7,80	6,41	7,89	8,48	7,83	8,20	8,53	12,09	11,46	11,46	11,46	11,46	11,46
Pentes et rampes TN	0,00%	13,68%	0,27%	-10,33%	10,33%	10,33%	10,33%	10,33%	10,33%	10,33%	10,33%	10,33%	10,33%	10,33%	10,33%
Altitudes Projet	149,35	149,35	149,35	149,35	149,35	149,35	149,35	149,35	149,35	149,35	149,35	149,35	149,35	149,35	149,35
Distances cumulées Projet	7,072	12,733	18,394	24,055	29,716	35,377	41,038	46,699	52,360	58,021	63,682	69,343	75,004	80,665	86,326
Distances partielles Projet	5,601	5,671	5,671	5,671	5,671	5,671	5,671	5,671	5,671	5,671	5,671	5,671	5,671	5,671	5,671
Alignements et courbes															

Localisation du projet sur fond Orthophoto



Profil en travers n°1

Bassin tampon



Echelle en XY : 5/2



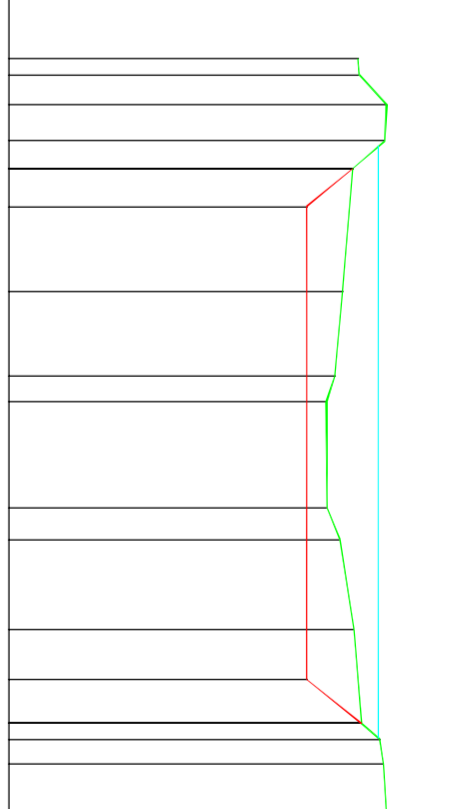
N°	N°														
	1	2	3	4	5	6	7	8	9	10	11	12	13	14	15
Nombres des points TN	1	2	3	4	5	6	7	8	9	10	11	12	13	14	15
Altitudes TN	149,94	149,58	149,58	149,58	149,58	149,58	149,58	149,58	149,58	149,58	149,58	149,58	149,58	149,58	149,58
Distances cumulées TN	0,00	5,05	10,10	15,15	20,20	25,25	30,30	35,35	40,40	45,45	50,50	55,55	60,60	65,65	70,70
Distances partielles TN	5,05	5,05	5,05	5,05	5,05	5,05	5,05	5,05	5,05	5,05	5,05	5,05	5,05	5,05	5,05
Pentes et rampes TN	0,00%	10,30%	10,30%	10,30%	10,30%	10,30%	10,30%	10,30%	10,30%	10,30%	10,30%	10,30%	10,30%	10,30%	10,30%
Altitudes Projet	149,94	149,94	149,94	149,94	149,94	149,94	149,94	149,94	149,94	149,94	149,94	149,94	149,94	149,94	149,94
Distances cumulées Projet	7,30	12,35	17,40	22,45	27,50	32,55	37,60	42,65	47,70	52,75	57,80	62,85	67,90	72,95	78,00
Distances partielles Projet	14,94	14,94	14,94	14,94	14,94	14,94	14,94	14,94	14,94	14,94	14,94	14,94	14,94	14,94	14,94
Alignements et courbes															

Profil en travers n°2

Bassin tampon

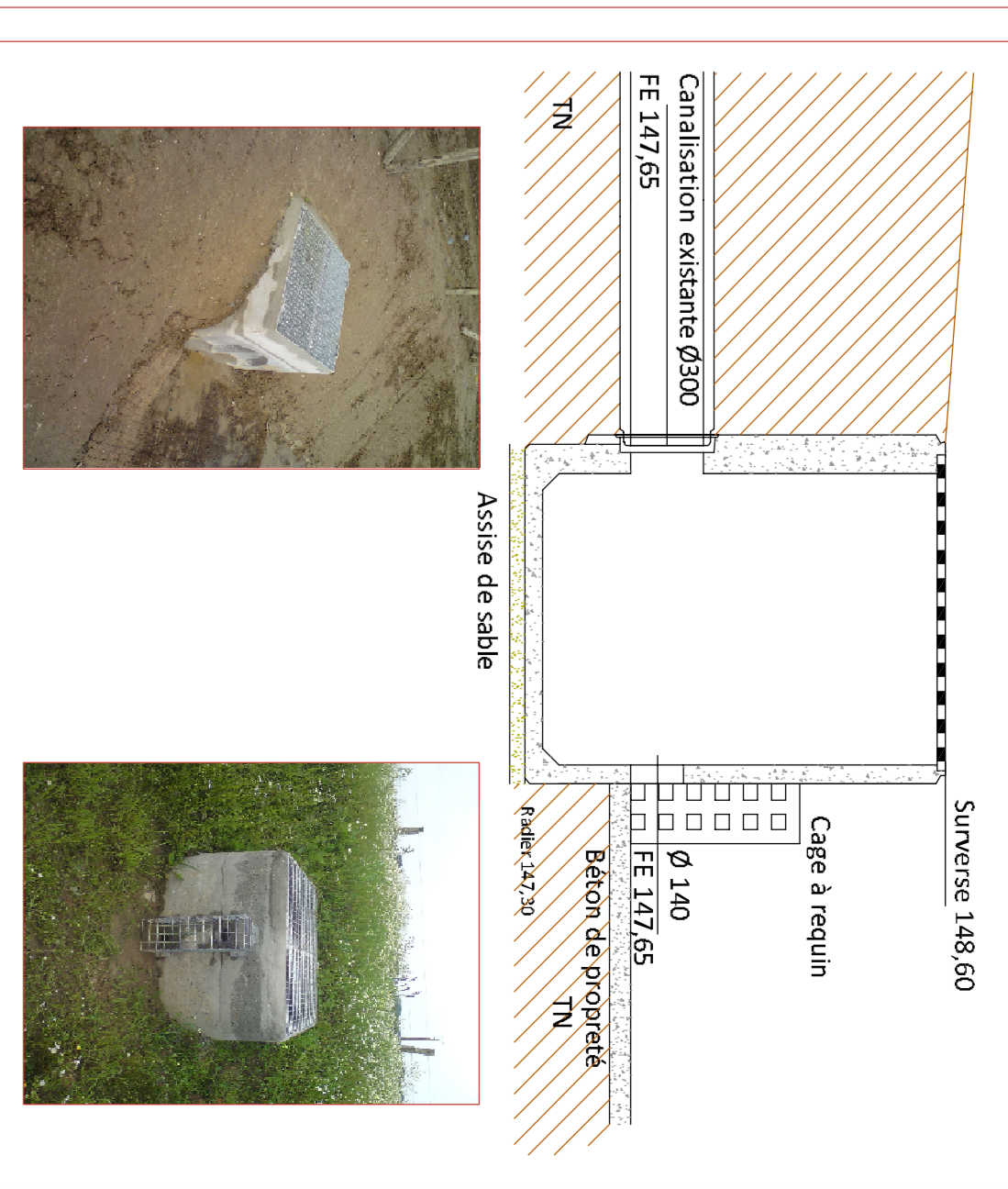


Echelle en XY : 5/2



N°	N°														
	1	2	3	4	5	6	7	8	9	10	11	12	13	14	15
Nombres des points TN	1	2	3	4	5	6	7	8	9	10	11	12	13	14	15
Altitudes TN	148,50	148,72	147,57	147,57	147,14	147,14	147,14	147,14	147,14	147,14	147,14	147,14	147,14	147,14	147,14
Distances cumulées TN	0,00	5,507	10,507	15,507	20,507	25,507	30,507	35,507	40,507	45,507	50,507	55,507	60,507	65,507	70,507
Distances partielles TN	5,507	5,000	5,000	5,000	5,000	5,000	5,000	5,000	5,000	5,000	5,000	5,000	5,000	5,000	5,000
Pentes et rampes TN	0,00%	10,30%	0,00%	0,00%	0,00%	0,00%	0,00%	0,00%	0,00%	0,00%	0,00%	0,00%	0,00%	0,00%	0,00%
Altitudes Projet	147,98	147,98	147,98	147,98	147,98	147,98	147,98	147,98	147,98	147,98	147,98	147,98	147,98	147,98	147,98
Distances cumulées Projet	7,549	12,549	17,549	22,549	27,549	32,549	37,549	42,549	47,549	52,549	57,549	62,549	67,549	72,549	77,549
Distances partielles Projet	14,94	14,94	14,94	14,94	14,94	14,94	14,94	14,94	14,94	14,94	14,94	14,94	14,94	14,94	14,94
Alignements et courbes															

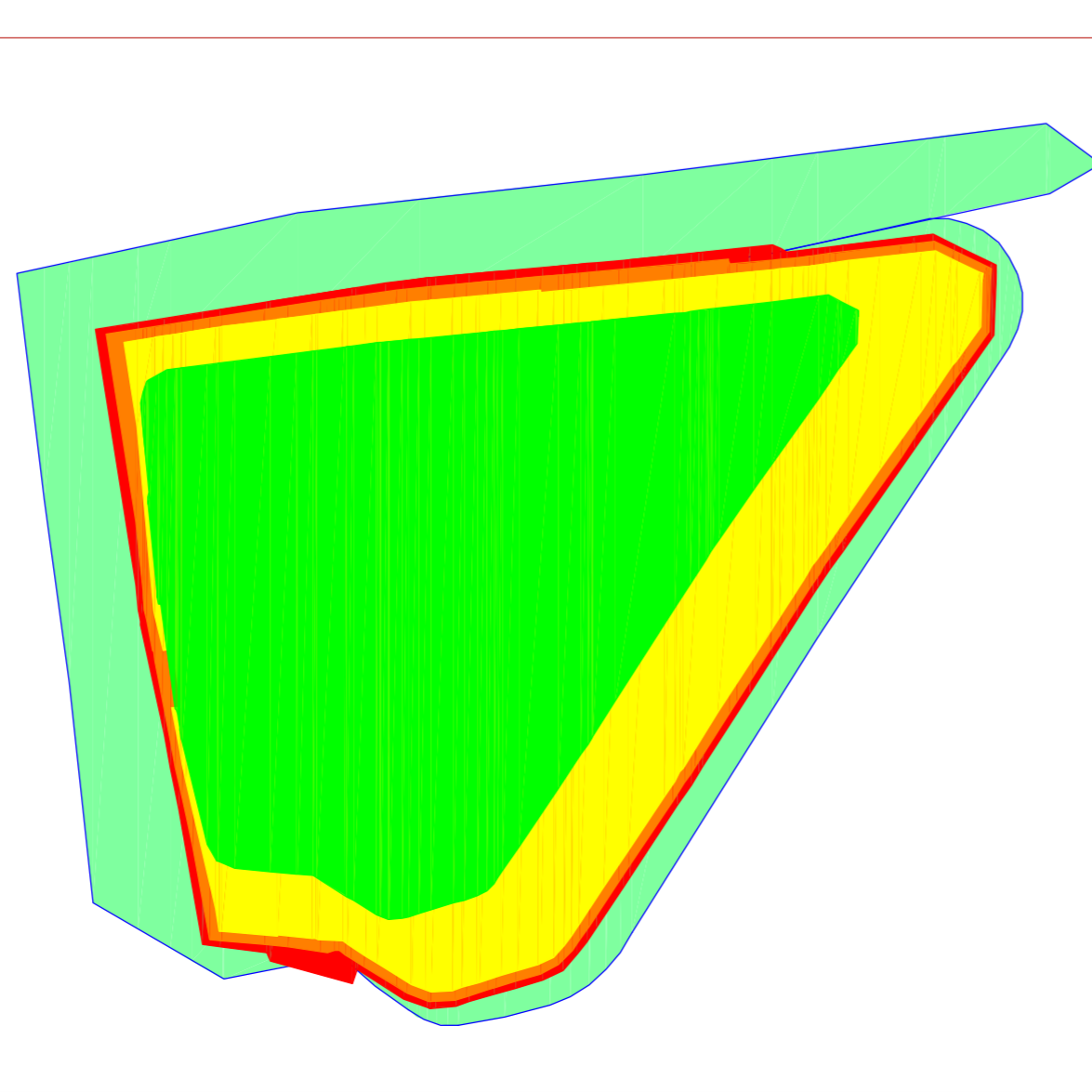
Profil de l'ouvrage de fuite



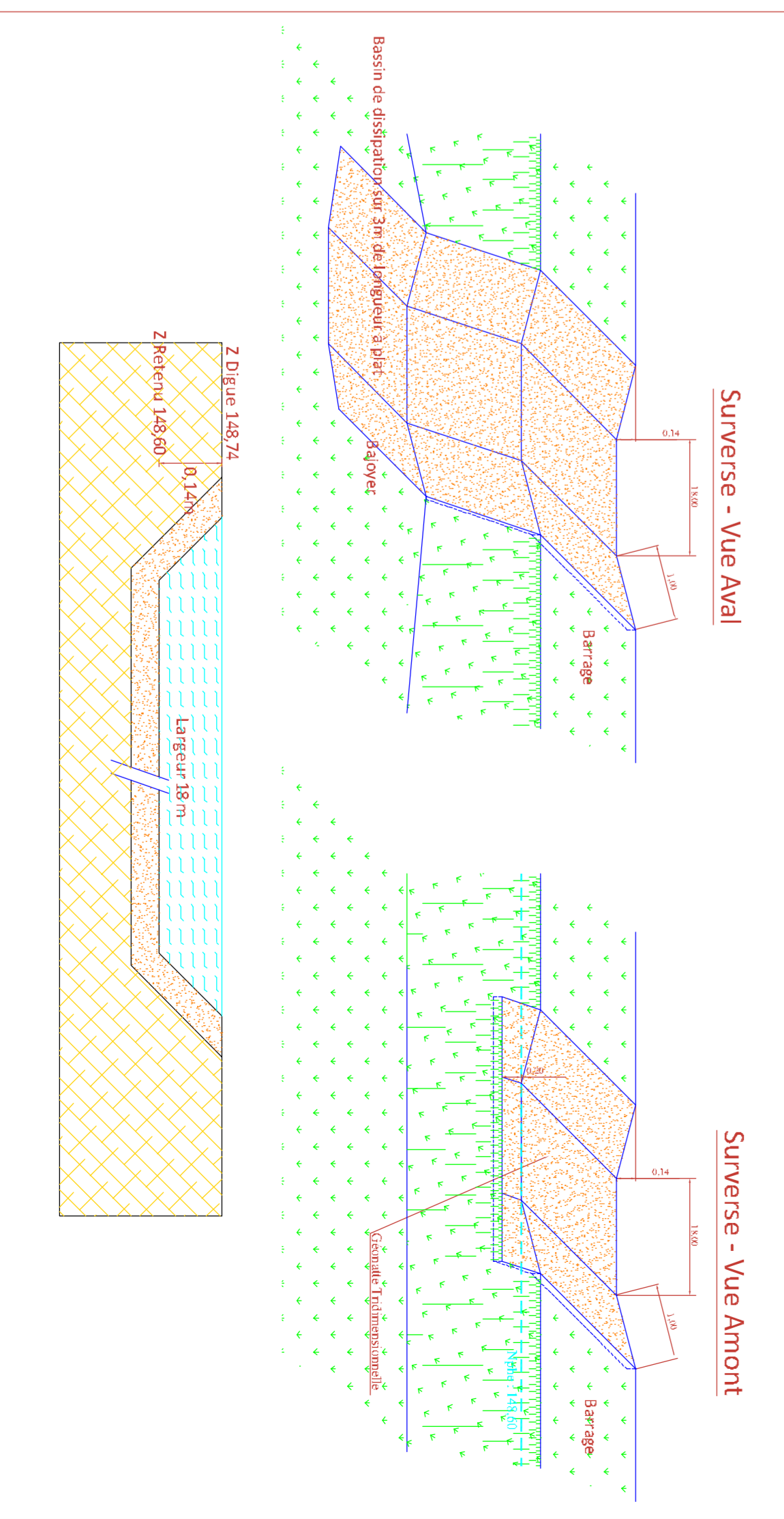
MAÎTRE D'OUVRAGE : SYMA
 Dossier : BV Vallée Ecoures et Marettes
 Ouvrage : VAL 02
 Date : 08/02/2019

Niveau des plus hautes eaux : 148,60
 Niveau de la régulation : 147,95
 Hauteur H (en m) = z (surverse) - (régulation) : 0,65
 Débit de fuite (Q en l/s) : 40,00
 Débit de fuite (Q en m³/s) : 0,040
 sections 5 (en m³) = (Q/0,61)^(1/2) = 0,119
 D' (en m) = (4*Q/H)^(1/3) : 0,019
 D' (en m) (ajusté des (en mm)) : 140,00

Courbes de remplissage de l'ouvrage



Coupe de la surverse

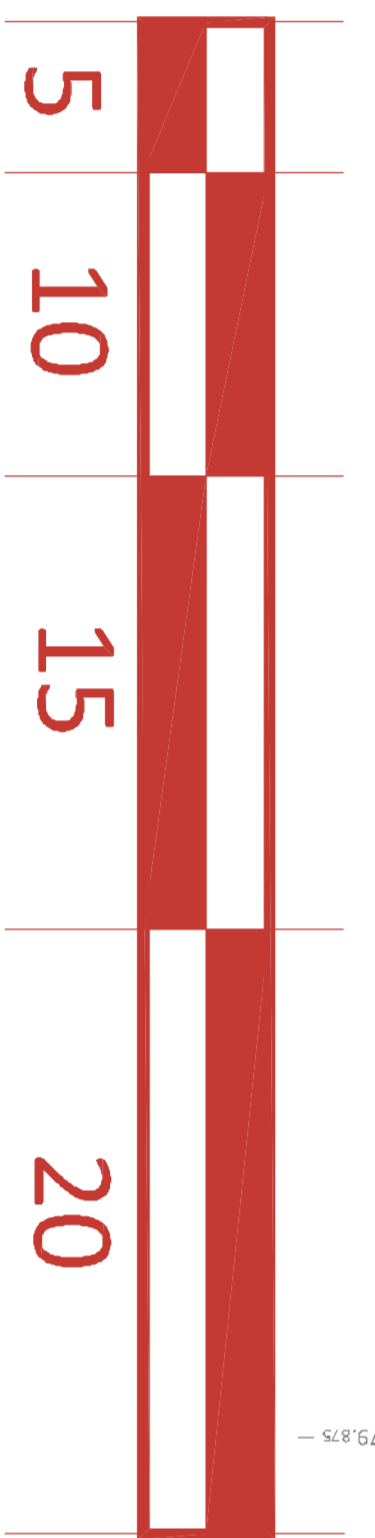


Ouvrage VAL02 - Agrandissement du bassin tampon

- Volume : 2.800 m³
- Surface inondable : 1.765 m²
- PHE : 148,60 NGF
- Fond : 146,60 NGF (infiltration)
- Surface d'infiltration : 1.420 m²
- Perméabilité (Hypothèse 10 mm/h) : 5 l/s
- Fond : 147,65 NGF
- Hauteur maximale d'eau : 0,95 m
- Pente : 2/1
- Qfuite : 40 l/s
- Surverse : 1,60 m³/s

LEGENDES

- Debit de fuite
- Barrage
- Fossé
- Matelas gablon
- Géonatte
- Complexe d'étanchéité
- Tapis drainant
- Chemin diacés
- Zone inondable
- Bande enherbée
- Closure
- Panneau de signalisation
- Echelle limnimétrique



dimensionnement des ouvrages de diffusion

formule de bazin

$Q = \mu \times L \times H \times \text{racine}(2gH^3)$

Q = 1,59 m³/s (débit au niveau du seuil déversoir)
 L = 18,00 m (longueur de la lame déversante en m)
 μ = 0,38 pour seuil à crête épaisse
 H = 0,14 m (hauteur de charge en m au dessus du seuil)
 g = 9,81 m/s² (accélération de la pesanteur)

8 rue du docteur Surryay - 76 600 - LE HAVRE
 Tel : 02 76 32 85 21 - Fax : 0811 382 963
 Courriel : ecotone@neuf.fr
 www.ecotone-ingenier.fr

ECOTONE
 INGENIER

PLAN N°01

Indice : 01

Echelle : 1/250 ème
 Le : Mars 2019
 Dessiné par : DP
 Vérifié par : CV

PLAN PROJET